

Algemeen

Plaats: Tiel
Theater: Schouwburg & Filmtheater Agnietenhof
Zaal: Medelzaal, grote zaal
Bezoekadres: St.Agnietenstraat 2
Postcode bezoekadres: 4001 NB
Postadres: Postbus 560
Postcode postadres : 4000 AN Tiel

Algemeen: 0344 673 515
Kassa: 0344 673 500
Fax: 0344 673 501
Techniek: 0344-673510

Email adres alg. info@agnietenhof.nl
Email adres techniek: techniek@agnietenhof.nl
Homepage: www.agnietenhof.nl

Directeur: Dhr. R. van Zuilen
Publiciteit: Mevr. R. Nijholt en Mevr. E. Schoeman
Hoofd Techniek Dhr. M.J. Gennissen
Toneelmeester: Dhr. J. Pot

Begin ochtend: i.o.
Lunchtijd van: i.o.
Einde middag: 17.00 uur
Begin avond: 19.00 uur
Aanvang voorstelling: 20.00u
Theater open tussen 17:00 en 19:00: i.o.
Cabine open tussen 17:00 en 19:00: i.o.

Zitplaatsen maximaal 766
Zaal incl. bestoelde orkestbak: 766
Zaal excl. bestoelde orkestbak: 734
Zaal excl. balkons 468
Geluidsplaatsen 3
Balkon 298

Kleedkamers

10 grotere en kleinere kleedkamers. Kleedkamer 1 bevindt zich op hetzelfde niveau als de toneelvloer GZ. De overige kleedkamers zijn gesitueerd op de eerste verdieping. De eerste verdieping is bereikbaar met een lift. Twee kleedkamers zijn voorzien van een douche en toilet. Er is een centrale douche en toilet ruimte.

Bereikbaarheid

Bereikbaar met trailer: ja, plaats voor 1 trailer inpandig
Parkeerplaatsen personenauto('s) naast schouwburg: betaald parkeren tot 18.00 uur en op koopavonden

Afmetingen

Toneelopening

Vaste opening

breedte	12 m
hoogte	7 m

Portaalhoogte

minimaal	0,00 m
maximaal	7,15 m

Manteau opening

minimaal:	10
maximaal:	14

Toneel

Diepte maten vanaf 0-punt

achterwand zaal:	-2037 cm
rand balkon:	-1552 cm
voorzijde orkestbak (m):	-592 cm
voorzijde toneel:	-317 cm
achterzijde vaste opening:	-191 cm
voordoek:	-153 cm
voorzijde manteau:	-86 cm
achterbrug:	986 cm
achterwand toneeltoren:	1065 cm

Breedte maten vanaf hardlijn

zijbrug links:	994 cm
wand toneeltoren links:	1298 cm
wand zijtoneel links:	1900 cm
zijbrug rechts:	1005 cm
wand toneeltoren rechts:	1304 cm
wand zijtoneel rechts:	Nvt cm

Hoogte maten vanaf toneelvloer

onderzijde brug	780 cm
rollenzolder:	cm
zaalniveau bij rand toneel:	-108 cm

Inrichting

Doeken

Voordoek

Kleur	rood
Bediening	rechts
Beweging	grieks/wagner

Poten

Aantal	10	Stuks	6
Hoogte	9 m	Hoogte	8 m
Breedte	4,8 m	Breedte	4,8 m
Kleur	Nachtblauw	Kleur	Rood
Materiaal	Velours	Materiaal	Velours

Tussenfond

Aantal poten	5
Hoogte	9 m
Kleur	Nachtblauw
Materiaal	Velours

Friesen

Aantal	6
Hoogte	4 m
Breedte	18.60 m
Kleur	Nachtblauw
Materiaal	Velours

Fond

Aantal poten	5
Hoogte	9 m
Kleur	Nachtblauw
Materiaal	Velours

Horizondoek

Aantal	1
Hoogte	9,5 m
Breedte	16 m
Kleur	Ecrú

Gaas

Aantal	1	1
Hoogte	9,5 m	9,5 m
Breedte	14 m	14 m
Kleur	Zwart	Grijs

Trekkenwand

Technische gegevens

Algemeen

Constructeur	Stakebrand
Systeem	Stalogic
Plaats bediening	rechts
Bediening	evt. links

Roeden 300 kg ,programmeerbaar

Aantal	42	Stuks
Lengte	18,60	m
Dikte	48	mm
Type	enkele pijp	
Max belasting	300	kg
Puntbelasting onder ophangpunt	150	kg
Puntbelasting tussen ophangpunten	100	kg
Aantal ophangpunten	7	stuks
Afstand tussen ophangpunten	2,70	m
Trekhoogte		
Min	0,25	m
Max	18,80	m

Spantrekken 500 kg , programmeerbaar

Aantal	2	Stuks
Lengte	18,60	M
Dikte	48	Mm
Type	Ladder truss	
Max belasting	500	Kg
Puntbelasting onder ophangpunt	150	Kg
Puntbelasting tussen ophangpunten	100	kg
Aantal ophangpunten	7	stuks
Afstand tussen ophangpunten	2,70	m
Trekhoogte		
Min	0,25	m
Max	17,90	m

Zijtrekken, niet programmeerbaar

Aantal	2	Stuks
Lengte	9,30	m
Dikte	48	mm
Type	Laddertruss	
Max belasting	300	kg
Puntbelasting onder ophangpunt	150	kg
Puntbelasting tussen ophangpunten	100	kg
Aantal ophangpunten	3	stuks
Afstand tussen ophangpunten	Var.	m
Trekhoogte:		
Min	0,25	m
Max	18,80	m

Traversesysteem

Op Rollenzolder t.b.v.

Rigging

Orkestlift

Lengte	10	M
Breedte	2,63	M
Deelbaar	nee	
Vergrendelbaar op	alle nivo's	
Type	Spindellift	

Instrumenten

Het gebruik van instrumenten is op aanvraag.

Piano	Bechstein	440 Hz
Bechstein Vleugel C	Bechstein	440 Hz
Yamaha Vleugel A	Yamaha	440 Hz

Licht

Cabine en lichtbediening

Lichtregelaars

Lichtregelaar	Compulite Spark TOP
Backup	Compulite Spark 4D
Afstandsbediening	Ja
Handtafel aanwezig	Nee
Verplaatsbaar	Ja
Zaallicht op tafel	Mogelijk, na overleg

Dimmers, kringen, stekker materiaal en voeding

Vaste Dimmers

Merk/type	IES	
Lokatie	Kelder	
Vermogen	2,5	Kw
Aantal kringen	108	Kringen
Vermogen	5	Kw
Aantal kringen	18	Kringen

Zwerfrekken

Aantal	1	Rek
Merk/type	Compulite	
Vermogen	2,5	Kw
Aantal kringen	24	Kringen
Aantal	1	Rek
Merk/type	Compulite	
Vermogen	5	Kw
Aantal kringen	12	kringen

In overleg is het gebruik van een extra zwerftek 24 * 2,5 Kw mogelijk.

Stekker materiaal

Stekker materiaal	Schuko
5 kw aansluitingen	CEE

Krachtstroom

Toneel Li voor: CEE 125 A (zwerftek Agnietenhof)
 Toneel Re voor CEE 125 A
 Toneel Re midden CEE 125 A (verloop CEE 125 naar 63 A aanwezig)
 Toneel Li en Re CEE 32 A
 Toneel 2 x CEE 16 A

Los licht

Het losse licht kan in overleg gebruikt worden. Het losse licht is t.b.v. zowel de middenzaal als de grote zaal, bij dubbelbespeeling afstemming.

Altman Zoom 2 Kw	3	Stuks
Altman Zoom 1 Kw	4	Stuks
Sixbar Par 64 1 Kw	4	Stuks
PC 2 Kw	9	Stuks
PC 1 Kw	8	Stuks
Fourbar Par 64 1 KW	6	Stuks
Par 64 1 Kw 110V	2x2	Stuks
Par 64 1 Kw los	7	Stuks
Source Four 575 W	9	Stuks

Volgspots

Robert Juliat Korrigan 5/9 gr t.b.v. grote zaal (Medelzaal)	1	Stuks 1,2 HMI
Robert Juliat Buxie 10,5/22,5 t.b.v. middenzaal (Rabot)	1	Stuks 0,575 MSR

Hoogwerkers

Merk/type	Nova (Medelzaal)	Alp (Het Rabot)
Hoogte	9	7
Voeding	Accu	230V

AV-apparatuur

Video/DVD-player		1
Projectiescherm Doorzicht	3,15*4.30 m	1
Projectiescherm Opzicht	3,15*4.30 m	1
Overhead Projector		1
Videobeamer	Sony 2800 lumen	1
Videobeamer	Hitachi 4500 lumen	1

Geluid

Geluidssysteem

PA

Zaalluidsprekers	APG Sub
Type	238 P
Aantal	2
Versterker	Ram Audio
Vermogen	2 x 900 W
Zaalluidsprekers	Renkus Heinz
Type	PN 151/9
Aantal	4
Functie	Links/Rechts Zaal en Balcon
Zaalluidsprekers	Renkus Heinz
Type	PN 61 E
Aantal	2
Functie	Frontfill
Zaalluidsprekers	Renkus Heinz
Type	PN 82 /9E
Aantal	2
Functie	Cluster Zaal/Balcon

Het geluidssysteem is uitgevoerd met een Crown Processor USM 810. Inprikken is mogelijk met en zonder Delay en EQ. Proscenium trek t.b.v. luidsprekers Balcon links, rechts en cluster.

Monitoren

Equaliser	APG SP Micro	1	Stuks
Vaste versterker	Australian Monitor C 600 2 x 300 w	1	Stuks
Mobiele versterker	QSQ RMX 1850HD 2 x 360 W 8 ohm	1	Stuks
Mobiele versterker	QSQ RMX 1450 2 x 280 W 8 ohm	1	Stuks
Mobiele versterker	Ram Audio 2 x 400 w	1	Stuks
Luidsprekers	APG MC 2-4	6	Stuks
Luidsprekers	APG DS 12	2	Stuks

Overigen

Acoustic Controll System	Aanpassing akoustiek		
Auditief geh install	Lectrosonic	790,9	Mhz
Clearcom Intercom	8 bekabelde posten		
Telex Intercom	Draadloos, 4 draadloze posten		
	Hoofdpost	556.700	
	Post 1	704.800	
	Post 2	705.300	
	Post 3	707.600	
	Post 4	709.600	

Mengtafels

Midag Verona 32 kanaals
Midas Venice 160

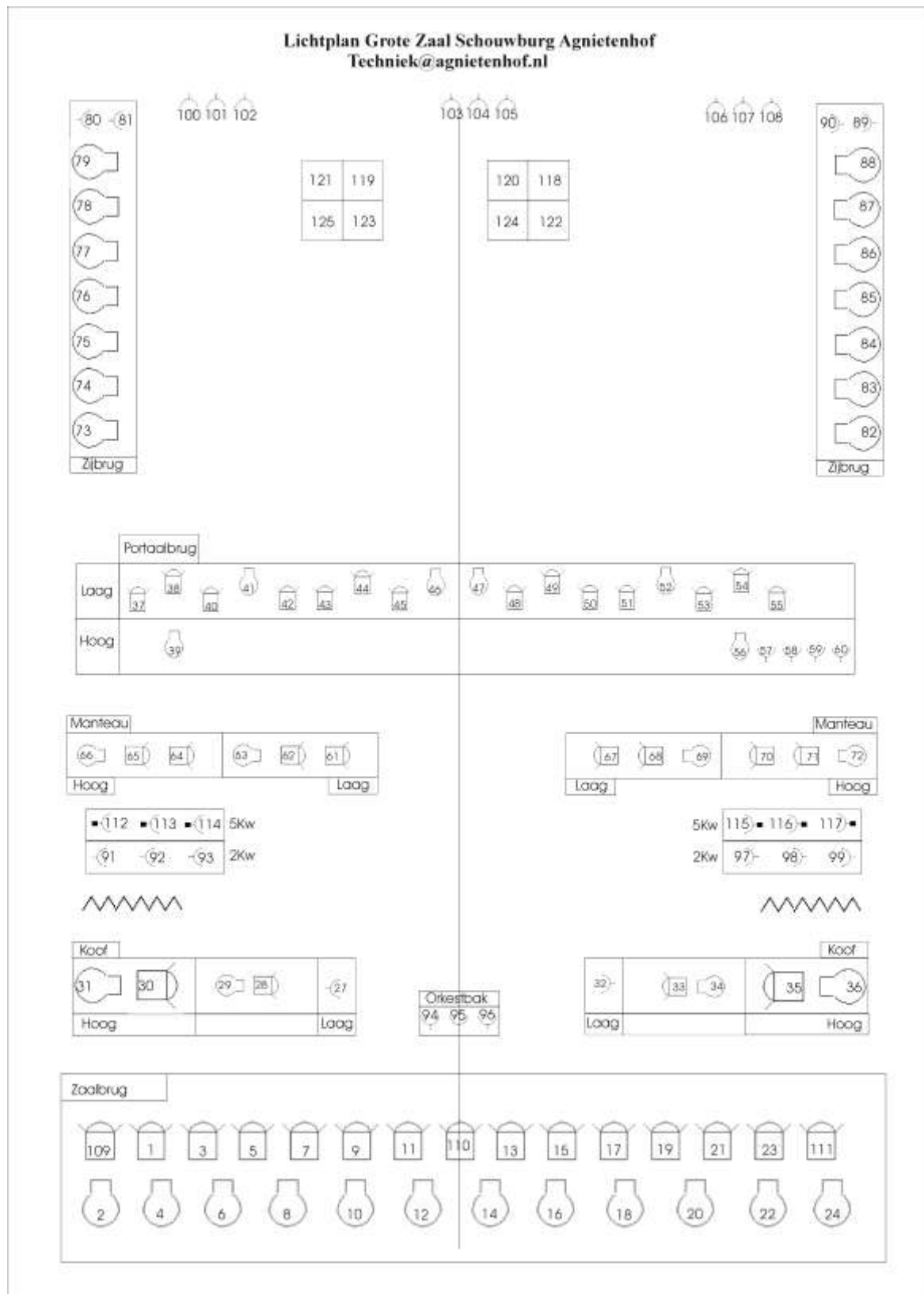
(inzet na overleg i.v.m. beschikbaarheid voor beide zalen)

Microfoons/Statieven/Bekabeling

Inzet microfoons	Op aanvraag
Inzet draadloze microfoons	Op aanvraag

Prosceniumtrek

Maximale belasting Prosceniumtrek 800 Kg, t.w. 400kg onder ophangpunt,250 kg tussen ophangpunten,75 kg buiten buitenste ophangpunt.



TREKKENLIJST SCHOUWBURG AGNIETENHOF TIEL					
TR.	ACTUEEL	VERHUIZEN	TR.	KK	VOORSTELLING
2			2	55	
3	Fr		3	75	
4	P		4	95	
5			5	115	
6			6	135	
7			7	155	
8			8	175	
9			9	195	
SP1	Fr		SP1	215	
10	P		10	240	
11			11	260	
12			12	280	
13			13	300	
14			14	320	
15			15	340	
16			16	360	
17	Fr		17	380	
18	P		18	400	
19	Fond=5xP		19	420	
20			20	440	
21			21	460	
22			22	480	
23			23	500	
24			24	520	
25			25	540	
26			26	560	
27	Fr		27	580	
28	P		28	600	
29			29	620	
SP2			SP2	642	
30			30	665	
31			31	685	
32			32	705	
33			33	725	
34	Fr		34	745	
35	P		35	765	
36			36	785	
38	HOR. BAT		38	825	
40			40	865	
41			41	885	
42			42	905	
43			43	925	
44	Fond=5xP		44	945	
45	HOR. DOEK		45	956	